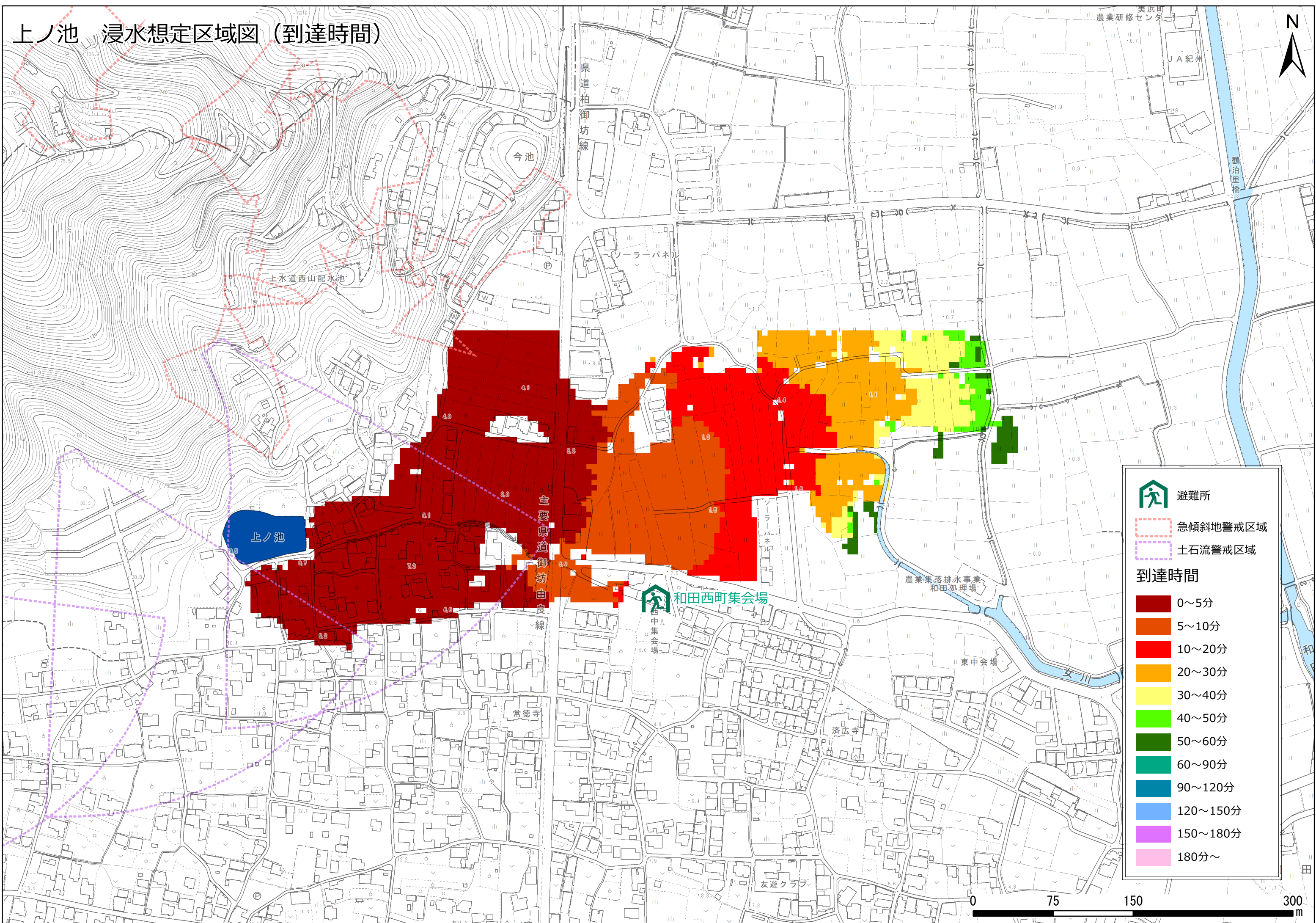


上ノ池 浸水想定区域図 (到達時間)



避難所 (Evacuation Site): Green house icon with a person symbol.

急傾斜地警戒区域 (Steep Slope Warning Area): Red dashed line.

土石流警戒区域 (Landslide Warning Area): Purple dashed line.

到達時間 (Arrival Time):

0~5分
5~10分
10~20分
20~30分
30~40分
40~50分
50~60分
60~90分
90~120分
120~150分
150~180分
180分~

