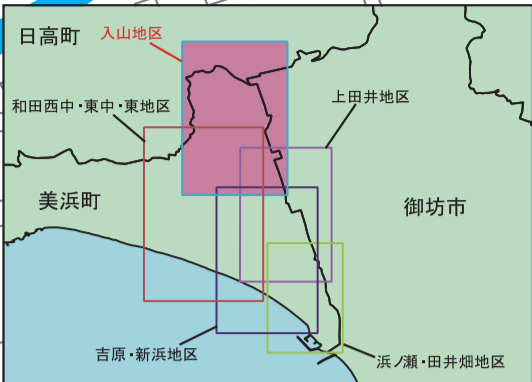
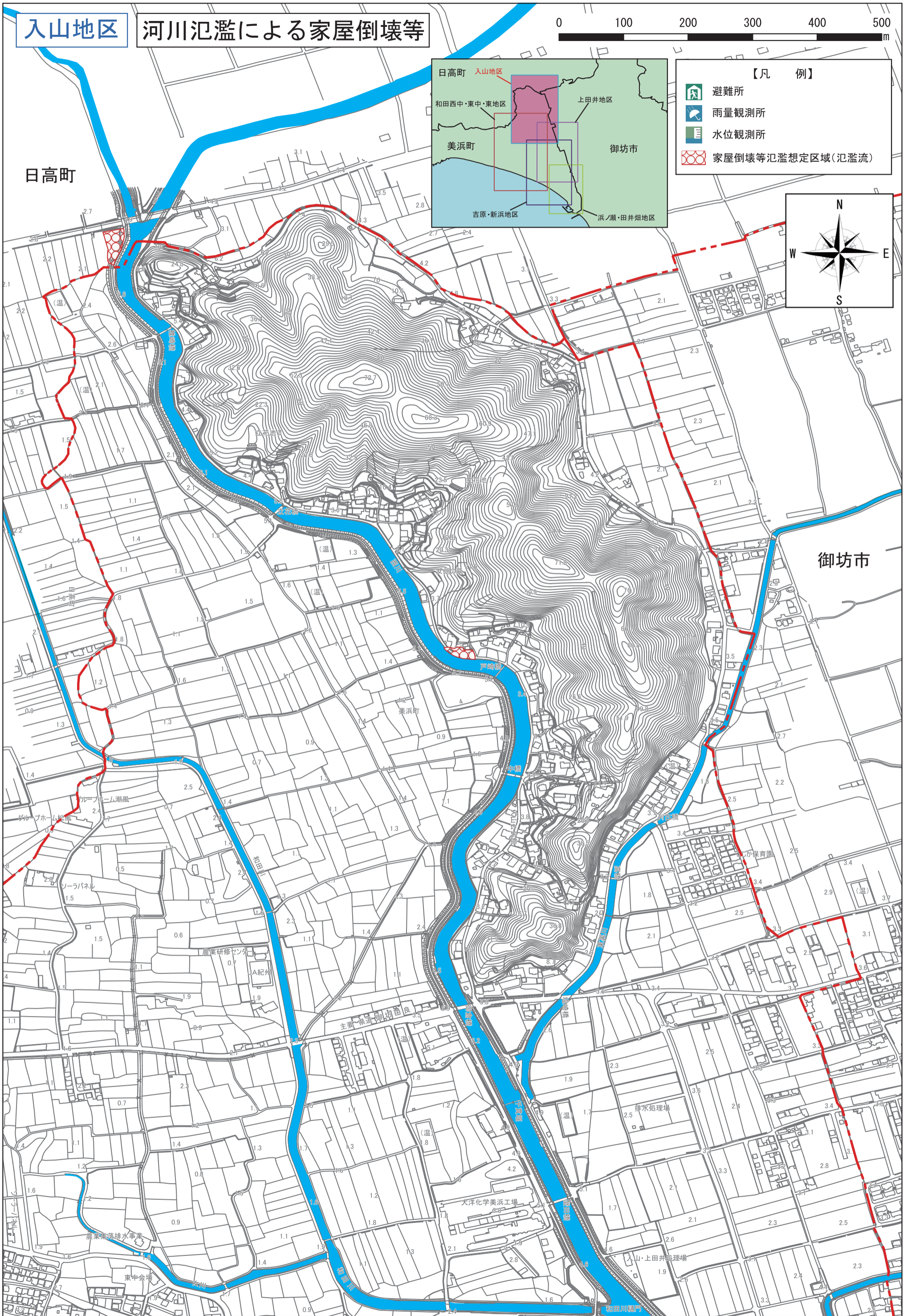
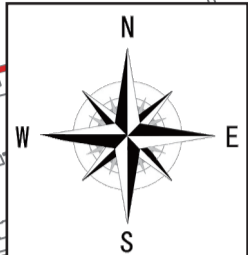


入山地区

河川氾濫による家屋倒壊等

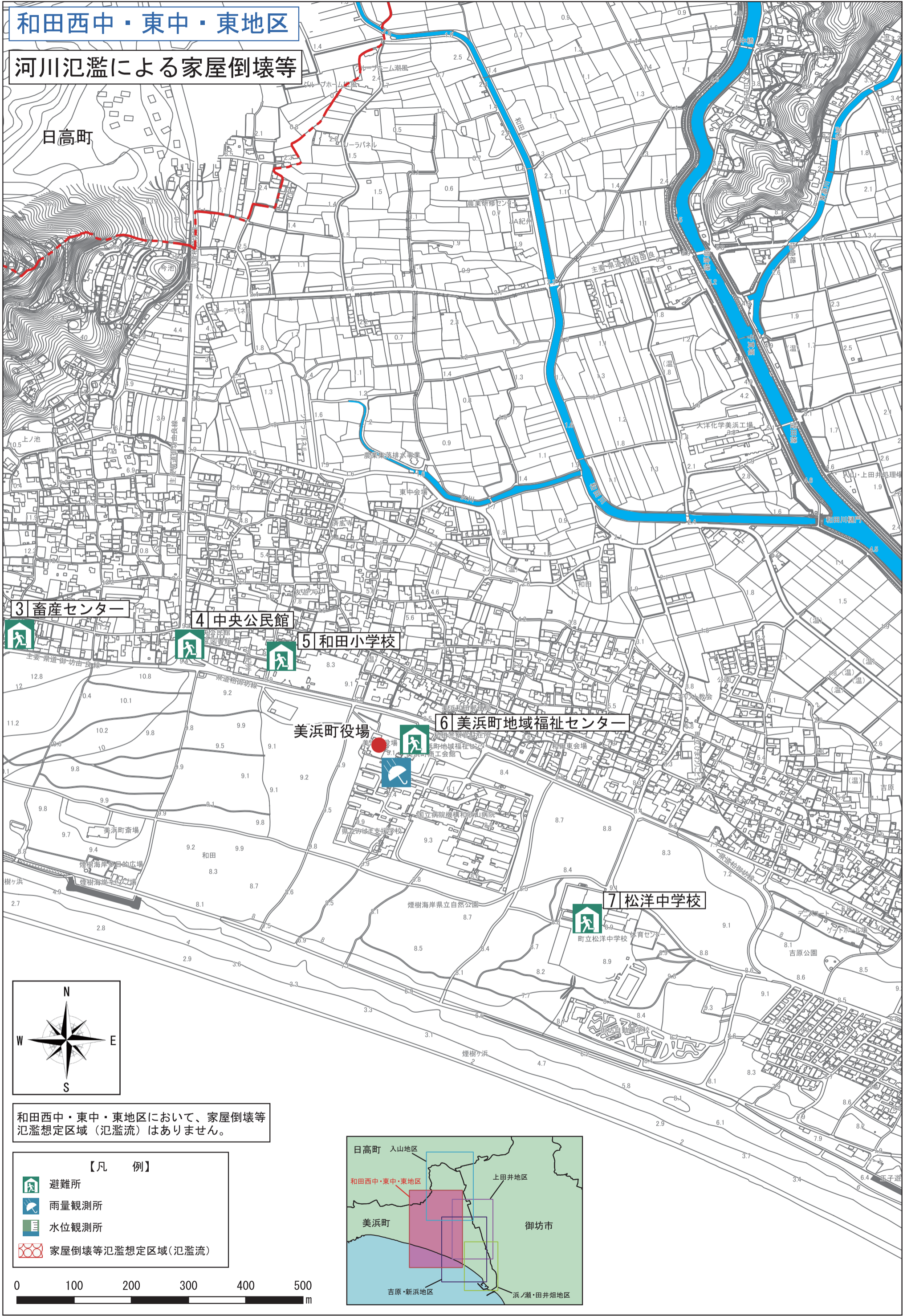


- 避難所
- 雨量観測所
- 水位観測所
- 家屋倒壊等氾濫想定区域(氾濫流)



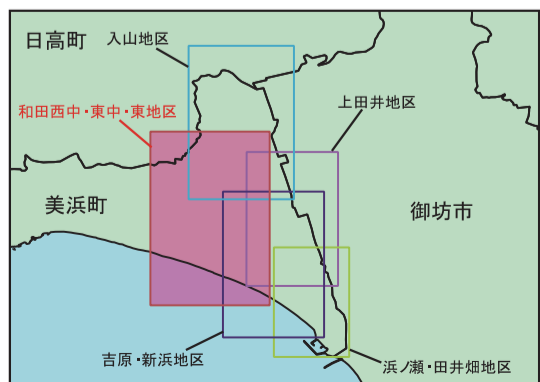
和田西中・東中・東地区

河川氾濫による家屋倒壊等



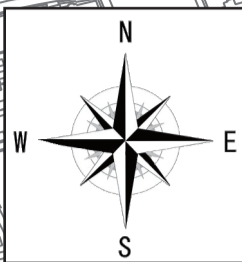
和田西中・東中・東地区において、家屋倒壊等氾濫想定区域（氾濫流）はありません。

- 【凡 例】
- 避難所
 - 雨量観測所
 - 水位観測所
 - 家屋倒壊等氾濫想定区域（氾濫流）



上田井地区

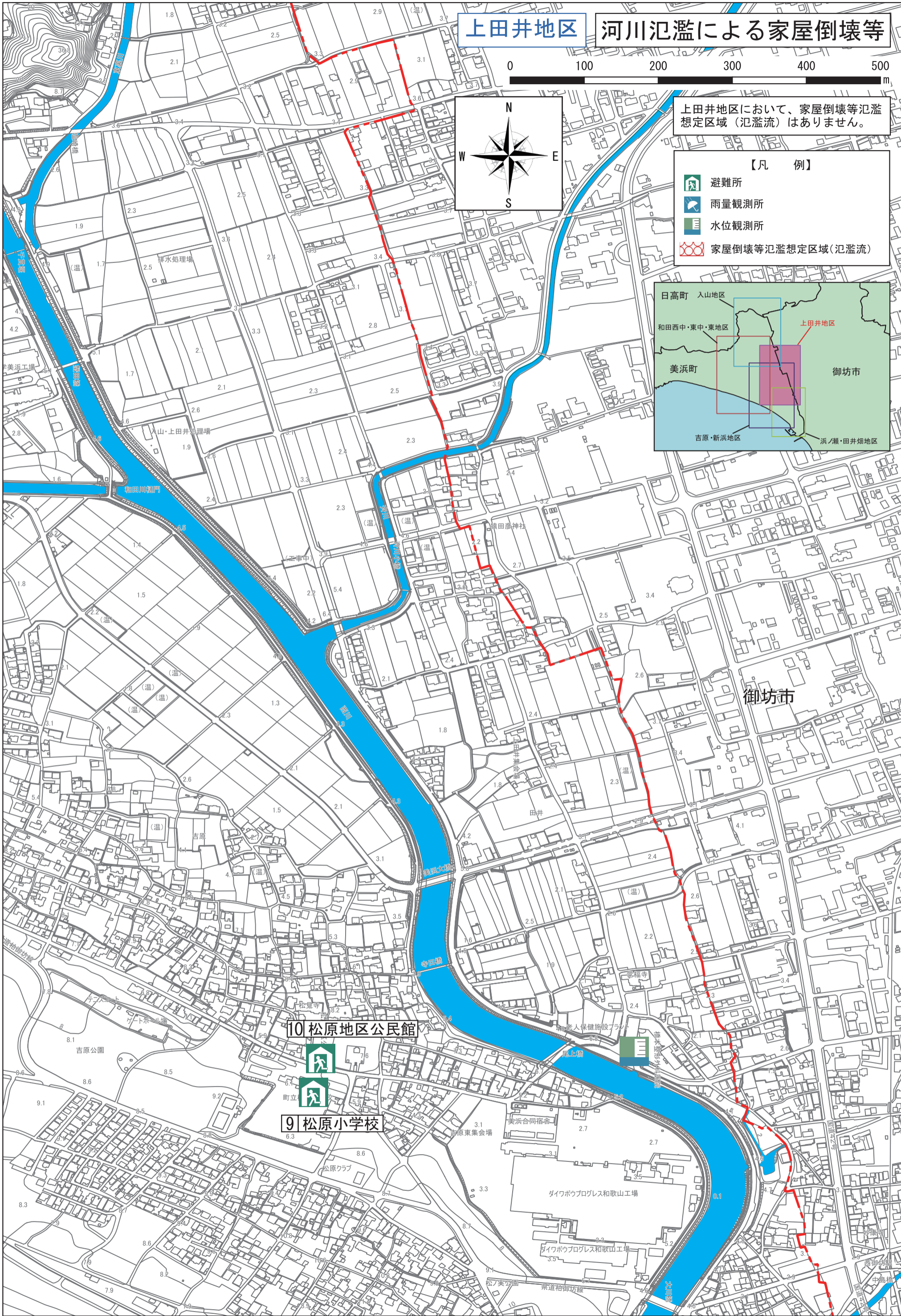
河川氾濫による家屋倒壊等



上田井地区において、家屋倒壊等氾濫想定区域（氾濫流）はありません。

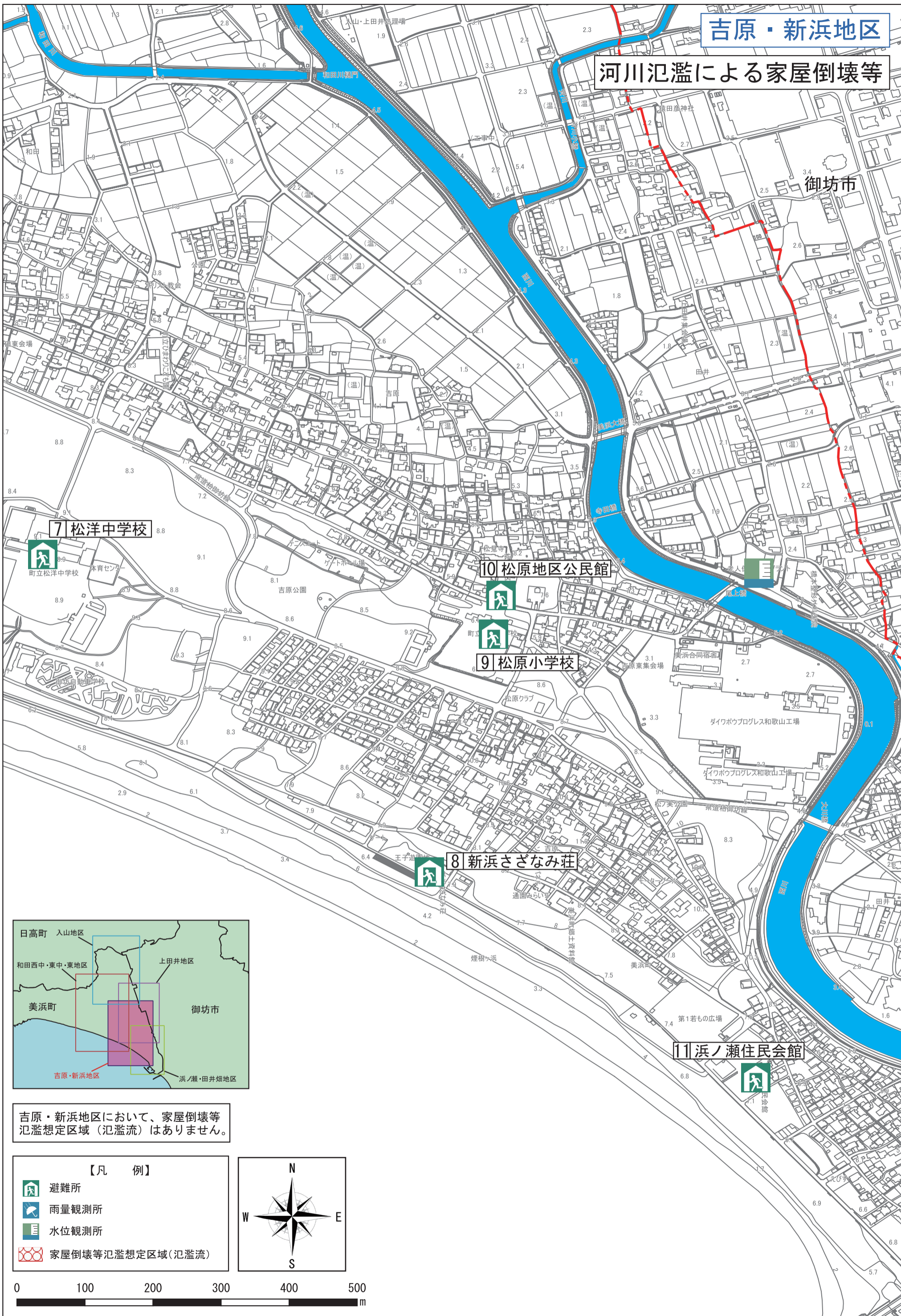
【凡 例】

- 避難所
- 雨量観測所
- 水位観測所
- 家屋倒壊等氾濫想定区域（氾濫流）



吉原・新浜地区

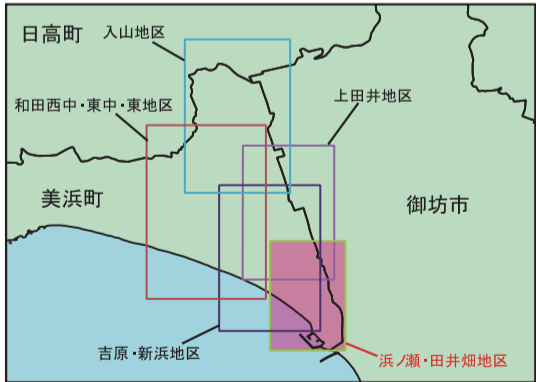
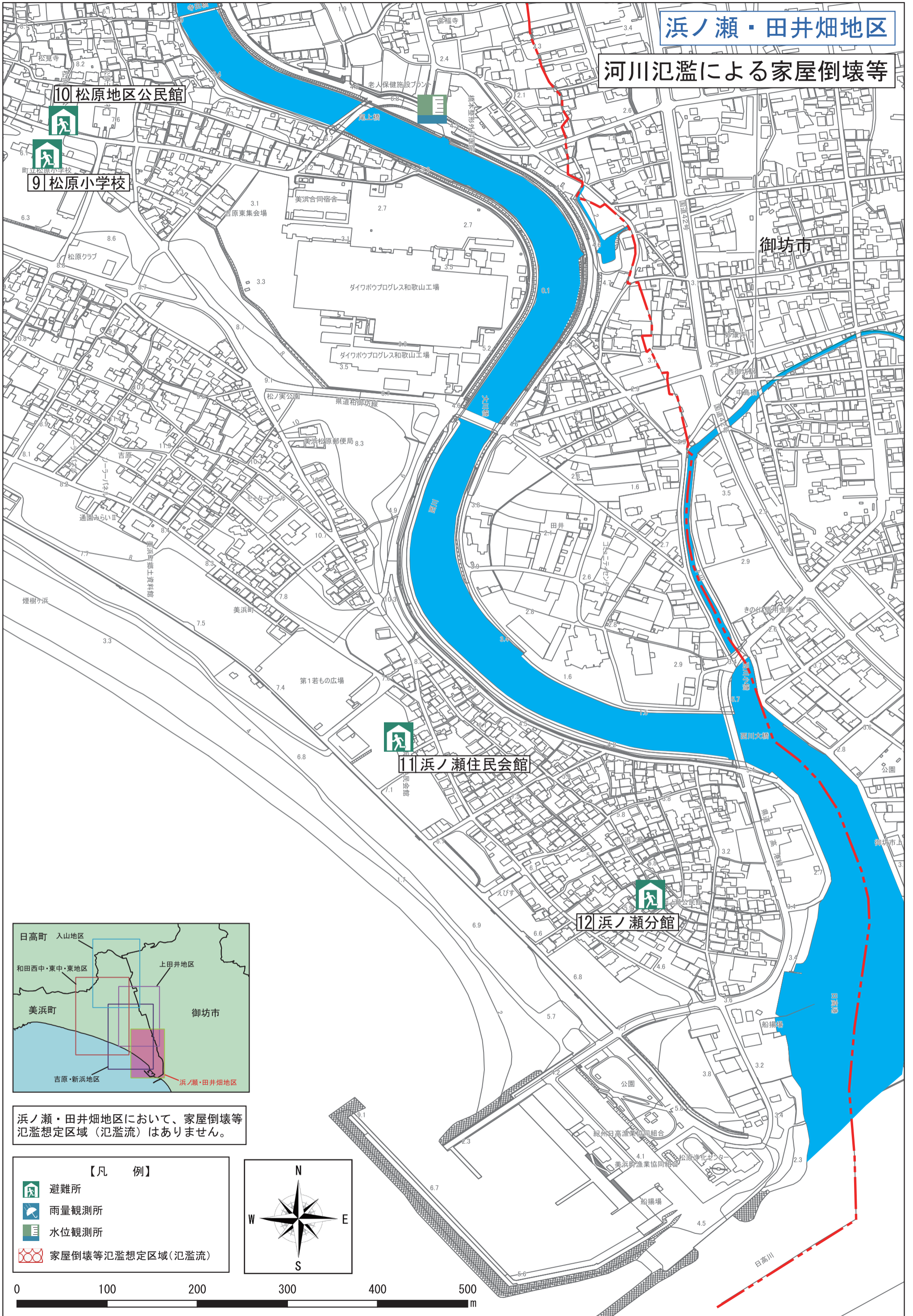
河川氾濫による家屋倒壊等



吉原・新浜地区において、家屋倒壊等氾濫想定区域(氾濫流)はありません。

浜ノ瀬・田井畑地区

河川氾濫による家屋倒壊等



浜ノ瀬・田井畑地区において、家屋倒壊等氾濫想定区域（氾濫流）はありません。

- 【凡 例】**
- 避難所
 - 雨量観測所
 - 水位観測所
 - 家屋倒壊等氾濫想定区域（氾濫流）

