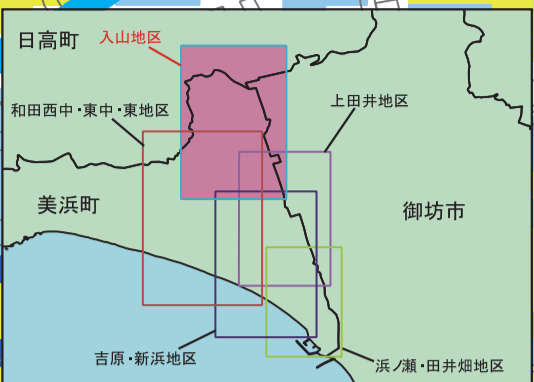


# 入山地区

# 浸水継続時間

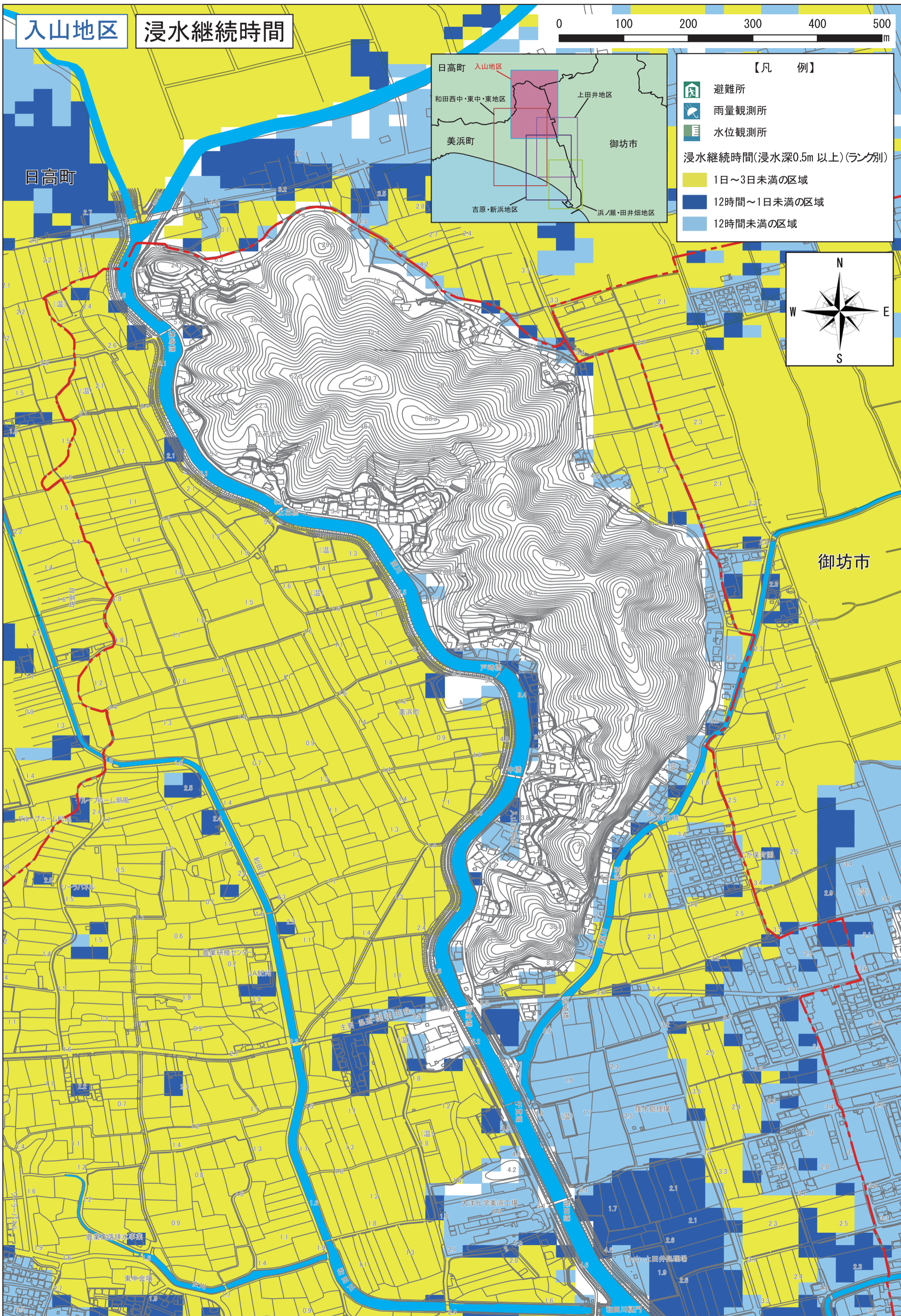
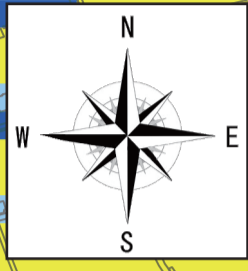


**【凡例】**

- 避難所
- 雨量観測所
- 水位観測所

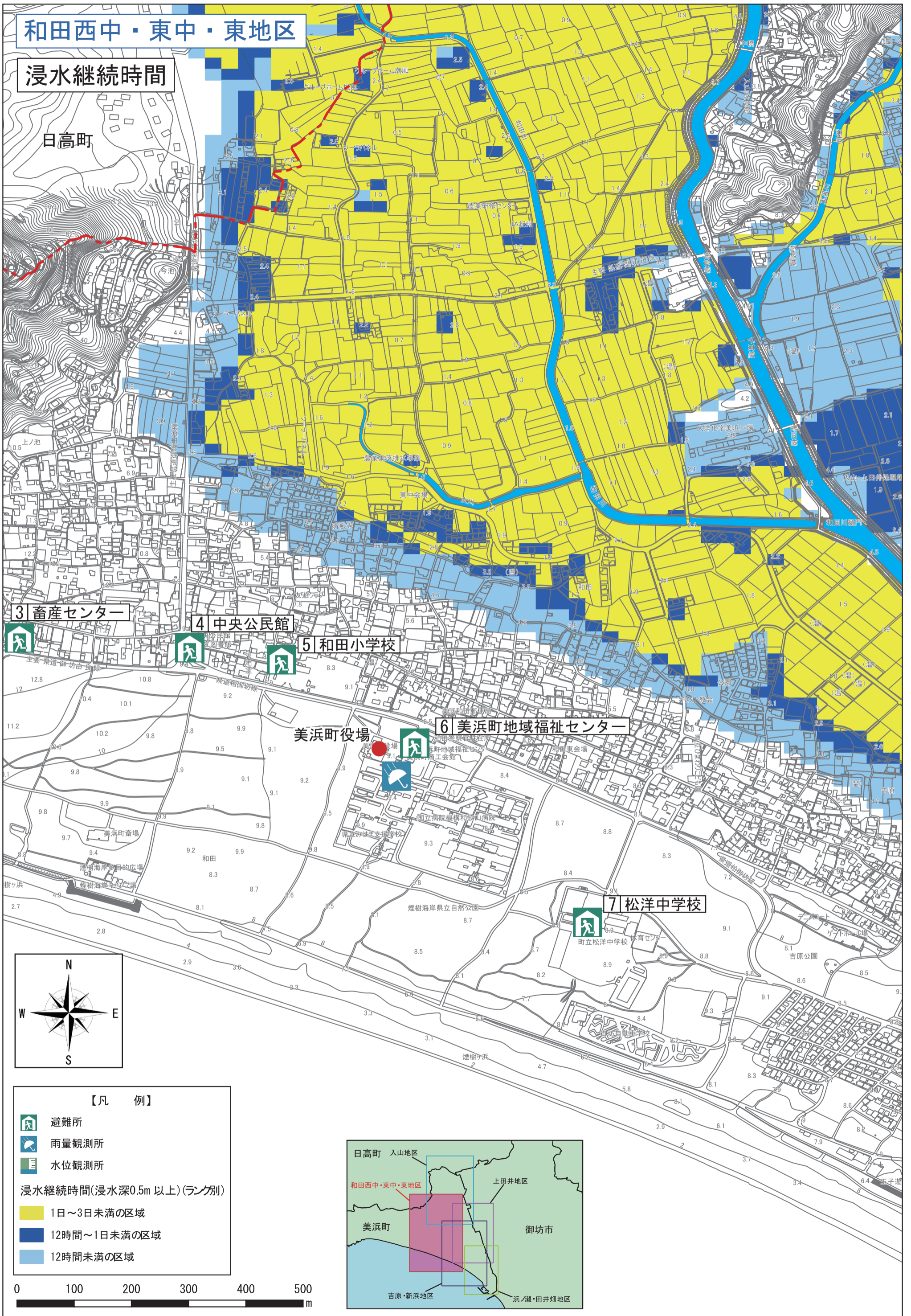
浸水継続時間(浸水深0.5m以上)(ランク別)

- 1日～3日未満の区域
- 12時間～1日未満の区域
- 12時間未満の区域



# 和田西中・東中・東地区

## 浸水継続時間



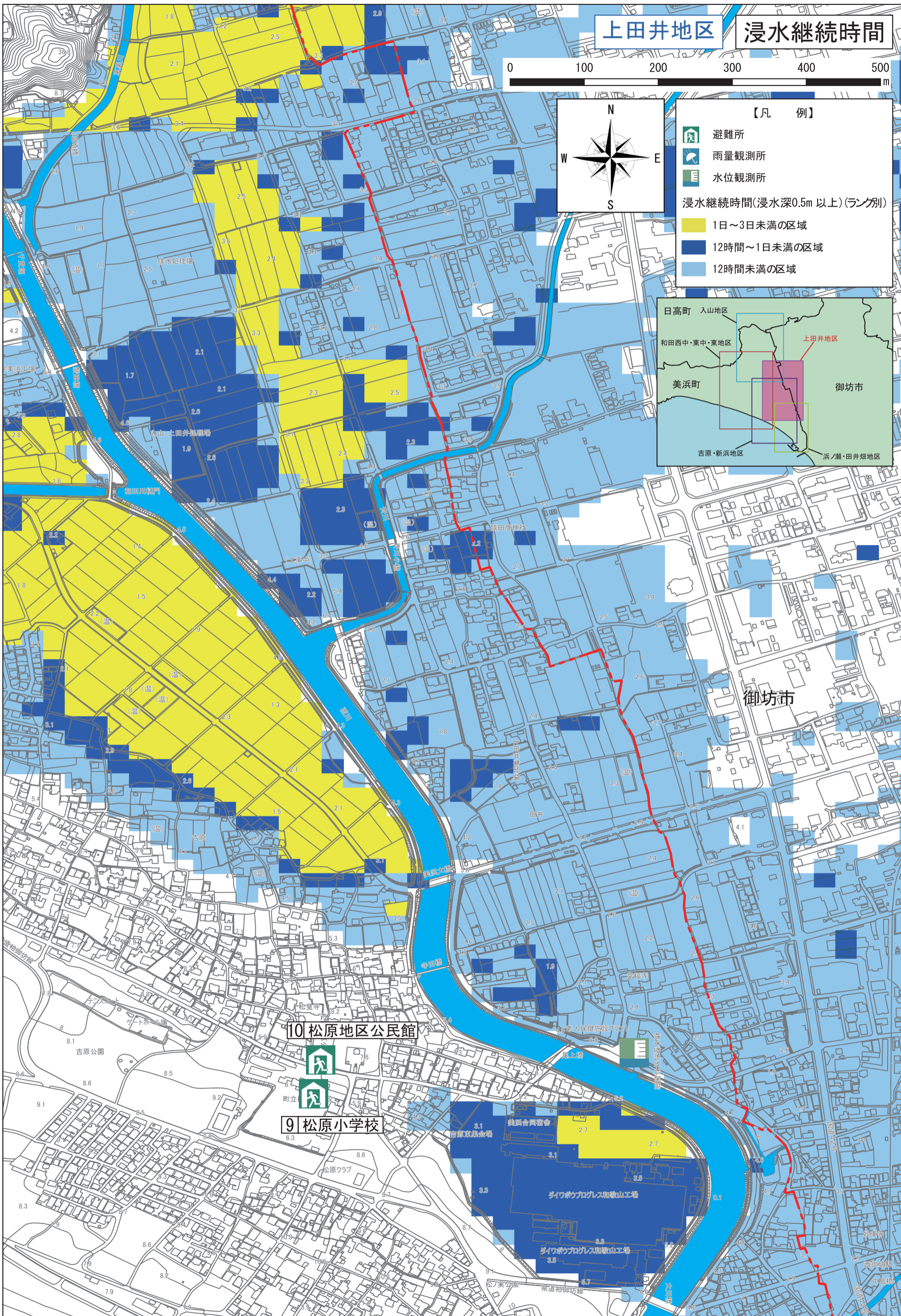
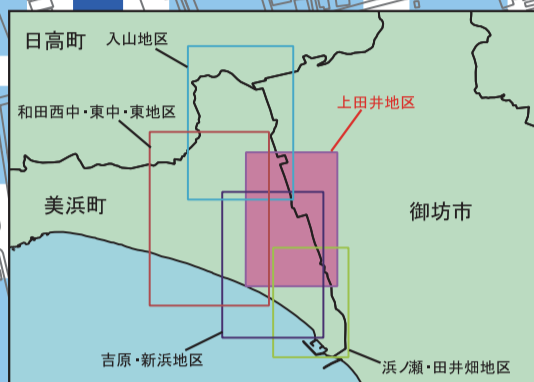
# 上田井地区

# 浸水継続時間



### 【凡 例】

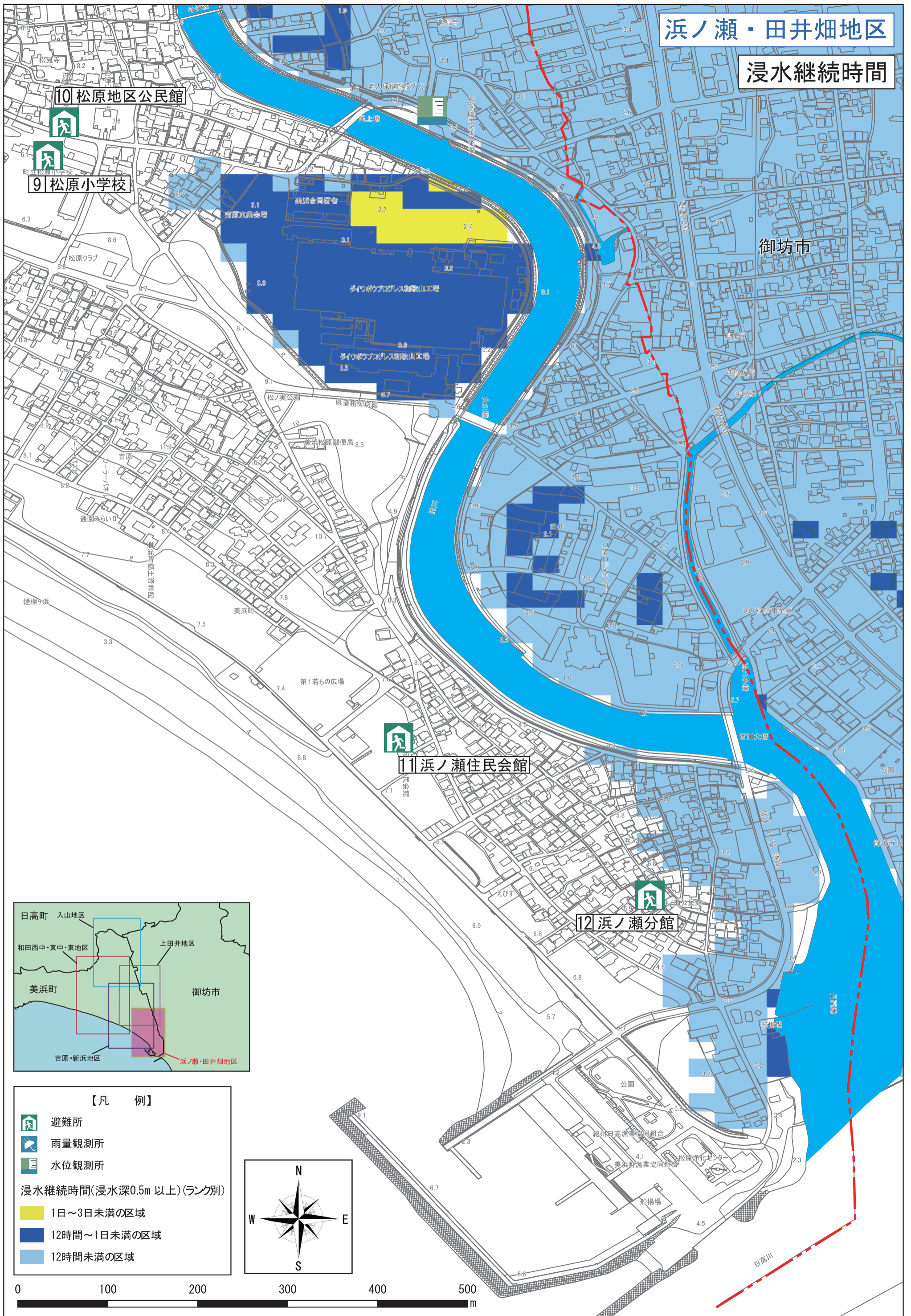
- 避難所
  - 雨量観測所
  - 水位観測所
- 浸水継続時間(浸水深0.5m以上)(ランク別)
- 1日～3日未満の区域
  - 12時間～1日未満の区域
  - 12時間未満の区域





# 浜ノ瀬・田井畑地区

## 浸水継続時間



10 松原地区公民館



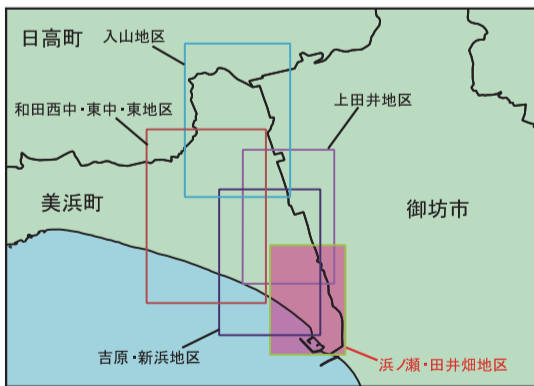
9 松原小学校



11 浜ノ瀬住民会館



12 浜ノ瀬分館



### 【凡 例】

- 避難所
- 雨量観測所
- 水位観測所

浸水継続時間(浸水深0.5m以上)(ランク別)

- 1日～3日未満の区域
- 12時間～1日未満の区域
- 12時間未満の区域

