

◎通学路対策箇所図（美浜町 松原小学校区 ①～⑤）

別添 2

⑤王子神社東交差点



状況：比較的交通量が多く、見通しの悪い交差点であり、交通事故も多く発生している。

対策：小学校での交通安全指導の徹底

④国家公務員官舎前



状況：比較的交通量が多く、幅員狭小、見通しの悪いカーブである。

対策：小学校での交通安全指導の徹底

③大川橋～国道42号



状況：主要な幹線道路であり、時間帯を問わず交通量が多い区間であるが、歩道が設置されていない。

対策：小学校での交通安全指導の徹底  
グリーンベルト敷設



②寺田橋～斎川大橋



状況：通学路注意看板やグリーンベルトを設置しているが、西川増水時や強風時は危険である。

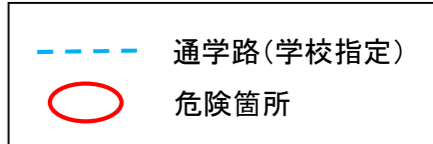
対策：小学校での交通安全指導の徹底

①メモリアルウエスト前交差点



状況：主要な幹線道路であり、時間帯を問わず交通量が多い交差点である。

対策：小学校での交通安全指導の徹底  
オーバーハング式横断歩道標識設置



⑥ひまわりこども園付近



状況：注意喚起の路面表示をしているが、交通量が多く見通しも悪い箇所である。  
対策：小学校での交通安全指導の徹底

⑦松原地区公民館西交差点～松見寺



状況：比較的交通量が多く、見通しが悪い交差点である。また、学校に直結する道路としては狭隘、危険である。  
対策：小学校での交通安全指導の徹底  
道路拡幅とグリーンベルト敷設



--- 通学路(学校指定)  
○ 危険箇所

⑩松原学童保育東交差点～新浜ロータリー（五差路）



状況：学校や学童保育に近接する道路であり、多くの児童が通っていることから、安全性の向上が求められる。  
対策：グリーンベルト敷設



⑨森本牛乳店前交差点～寺田橋



状況：道路幅員が狭く、水路も併設されており危険である。  
対策：道路拡幅とグリーンベルト敷設

⑧寺田橋



状況：道路幅員が狭く、歩道が無いので危険である。  
対策：橋梁架替に伴う幅員の拡張  
グリーンベルト敷設

①中央公民館前交差点



状況：車両減速のための破線が路面標示されているが、主要な幹線道路であり、交通量が多く、県道を通行する車両の速度が気になる。

対策：小学校での交通安全指導の徹底

③内川大橋付近



状況：グリーンベルトを設置しているが、主要な幹線道路であり、交通量の多い箇所である。

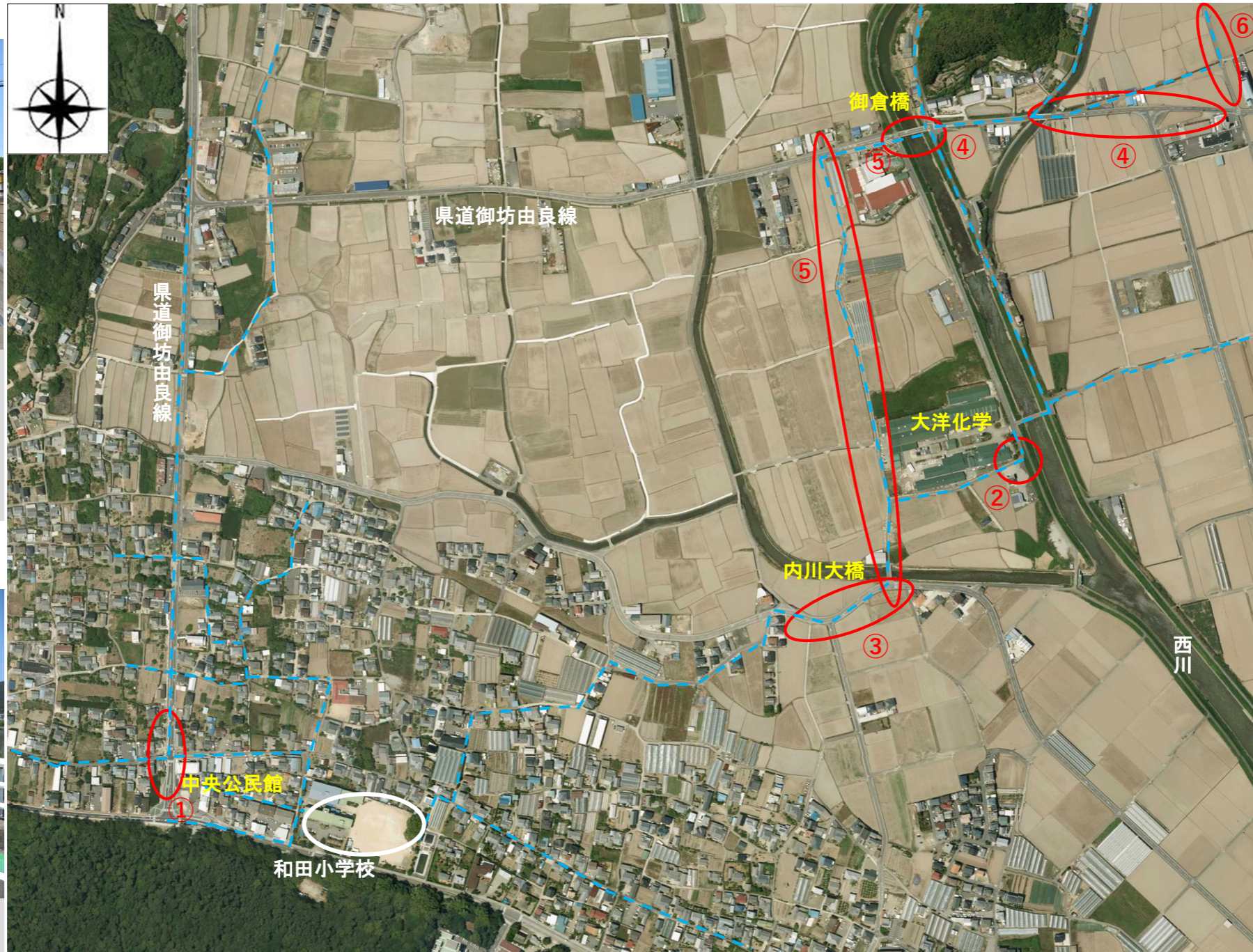
対策：小学校での交通安全指導の徹底

②大洋化学南付近



状況：道路幅員が狭く、見通しの悪いカーブである。

対策：小学校での交通安全指導の徹底



⑤御倉橋～農道・町道～内川大橋



状況：歩道橋新設工事に伴い通学路を変更する。当該ルートは比較的交通量も多く、子ども達への交通安全指導の更なる徹底と県道御倉橋や町管理道路へのグリーンベルト、カーブミラーが必要である。

対策：小学校での交通安全指導の徹底、グリーンベルト敷設、カーブミラー設置



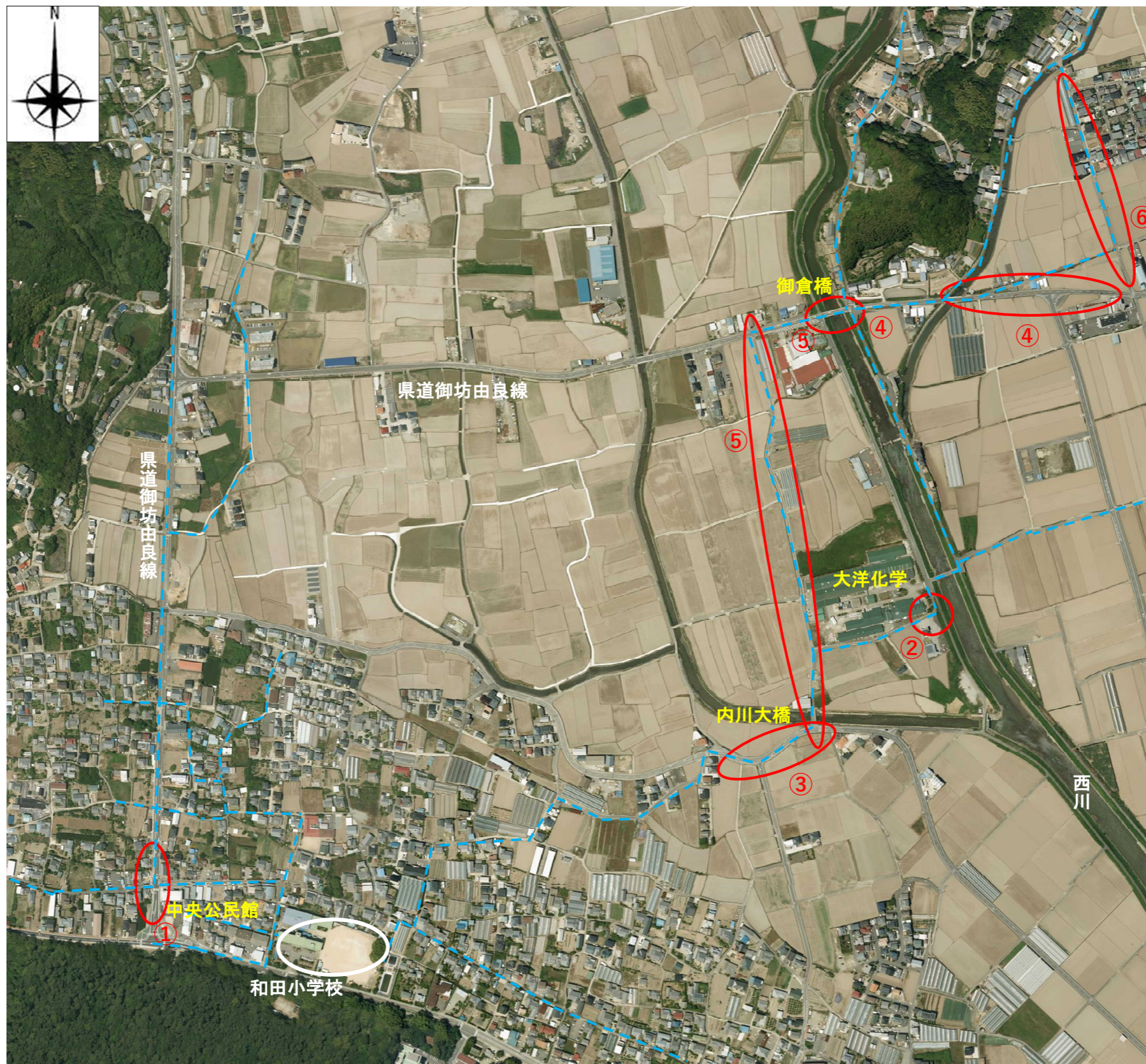
④御倉橋東県道



状況：オーバーハング式横断歩道標識が設置されているが、主要な幹線道路で交通量が多く、御倉橋付近は見通しが悪い。また、2つの橋には歩道が必要である。

対策：小学校での交通安全指導の徹底  
歩道設置（整備計画有）

--- 通学路(学校指定)  
○ 危険箇所



--- 通学路(学校指定)  
 ○ 危険箇所

⑥グリーンヒル美浜前交差点～例古橋



状況：県道御坊由良線の改良（歩道設置）が順調に進捗、これに接続する町道を拡幅し、一体的に通学路の安全性を高める必要がある。  
 対策：道路拡幅とグリーンベルト敷設